

Technický list

Tepelné čerpadlo pro ohřev TV WH20STR2.FA, WH27STR2.FA

www.thermax.cz, www.mojelg.cz, thermax@lgecz.cz



THERMA V™

WH



Integrovaná Wi-Fi

Ovládejte a kontrolujte pomocí aplikace ThinQ parametry jako teplota, provozní režim a další



Chytrá diagnostika

Chytrá diagnostika umožňuje uživateli jednoduše kontrolovat nastavení, instalaci a chyby přímo z chytrého telefonu.



Snadná kontrola a monitorování

Díky snadno srozumitelným chybovým zprávám je řešení a kontaktování servisního střediska jednoduché a pohodlné



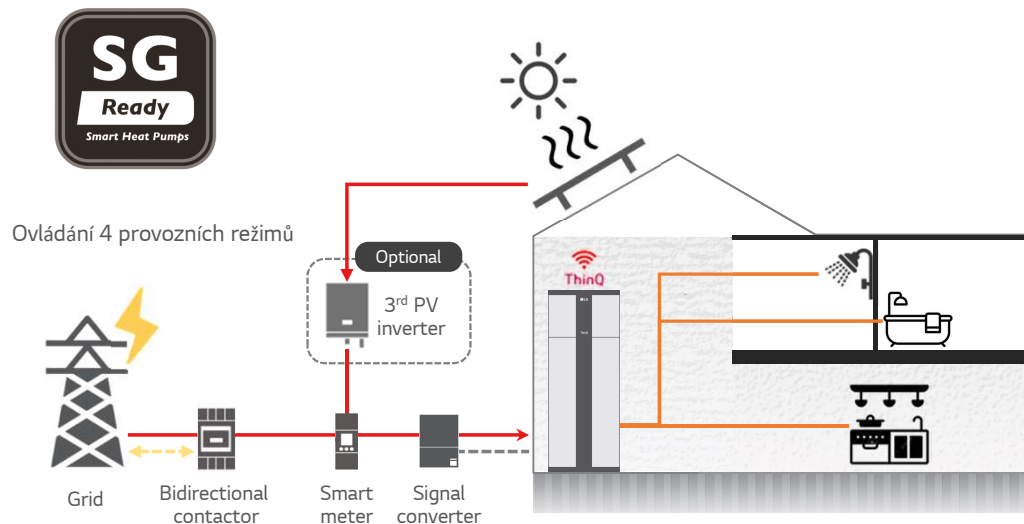
THERMA V™**WH**

Model			WH20STR2.FA	WH27STR2.FA
Objem	Objem (nominální)	l	200	270
Energetická účinnost ¹⁾	COP (7°C / 15°C)		3.30 / 3.50	3.45 / 3.85
Roční spotřeba energie	(7°C/15°C)	kWh	756 / 709	712 / 646
Zátěžový profil				L
Power Input	Horní prvek (230V)	kW		2
	Dolní prvek (230 V)			2
Třída Energetické účinnosti (7°C / 15°C)			A+ / A+	A+ / A++ ²⁾
Napájení		f, V, Hz	1 / 230 / 50	
Povolený rozsah napětí		V	195 - 265	
Pracovní režimy			Turbo / Auto / Tepelné čerpadlo / Dovolena	
Air Flow Rate	H / M	m ³ /min	6.7 / 4.4	
	H / M	CFM	236.6 / 155.4	
Hladina akustického tlaku	Auto	dB(A)+3	38	
Hladina akustického výkonu		dB(A)	55	
Rozměry	š x v x h	mm	580 x 1 625 x 582	580 x 2 008 x 582
Hmotnost		kg	102	119
Nominální tloušťka izolace	Min. / Max.	mm	40 / 80	
Pracovní rozsah tepelného čerpadla	Min. / Max.	°C DB	-5 / 48	
Vnější barva			Luxusní stříbrná RAL9006	
Kompresor	Type		Dvojitý rotační s invertorem	
	Záruka	rok	10	
	Výrobce		LG Electronics	
	Výkon motoru	W	43	
Tlak systému	Horní		2.0MPa / 290 PSI	
	Dolní		0.9MPa / 130.5 PSI	
Max. pracovní tlak (nádrž)			150 PSI (1034 kPa)	
Jistič		A	15	

Model			WH20STR2.FA	WH27STR2.FA
napojení odvodu kondenzátu	I.D	mm	19, 12.7	
	V40 (Smíchaná voda 40°C)	l	260	360
Chladivo	Typ		R134a	
	Přednaplněno	kg	0.650	0.750
	GWP		1,430	1,430
	t-CO ₂ eq.		0.930	1073.000
Defrost			Reverzní cyklus	
Anoda			ICCP	
T&P vypouštěcí ventil			Ano	
Umístění napojení vody / dimenze			z boku / G ¾ M	
Digitální displej			Ano	
Wi-Fi	LG ThinQ ³⁾		Ano	
Svorky pro integraci s fotovoltaikou	SG Ready - SG1/SG2		Ano	
Záruka na nádrž		rok	10	
¹⁾ Energetická účinnost při automatickém režimu				
²⁾ Energetický štítek označení A+ a pro vyšší než COP 3.75 je dle EU normy A++				
³⁾ Hlavní funkce ThinQ				
- Pracovní režim				
- Monitorování teploty vody				
- Oznámení údržby a poruch (Filter, Anoda, atd.)				
* Tento výrobek obsahuje fluorované skleníkové plyny				
* GWP: Global Warmin Potencial				
* t-CO ₂ eq: F-gas(kg)*GWP/1000				
* Specifikace, vlastnosti a vzhled se mohou bez dalšího kdykoliv změnit				

Integrace do systémů FV

Automatické přepínání 4 provozních režimů pomocí digitálních signálů přivedených na svorky SG1 a SG2 ve svorkovnici ohřívače.



Digitální vstup 230V

TB_SG1	TB_SG 2
1 (Close)	0 (Open)
0 (Open)	0 (Open)
0 (Open)	1 (Close)
1 (Close)	1 (Close)

Provozní režim

[Režim 1 – Blokový provoz]

Blokace provozu, jednotka v pohotovostním stavu

[Režim 2 – Normální provoz]

Ohřívač udržuje standardní provozní stav

[Režim 3 – Podporovaný provoz]¹⁾

Automatické navýšení požadované teploty o 10°C v závislosti na the parametru "Režimu 3" (viz.tabulka níže)

[Režim 4 – Vynucený provoz]

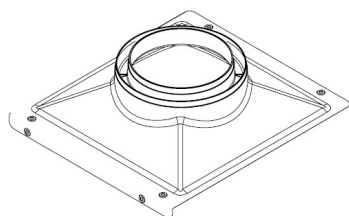
Fixní nastavení max. požadavku na 60°C

1) Provozní rozsah Režimu 3

Teplota na displeji (°C)	SG vypnuto Aktuální požadavek	SG povoleno (Režim 3) Aktuální požadavek
35	35	45
40	40	50
45	45	55
50	50	60
55	55	60

Příslušenství

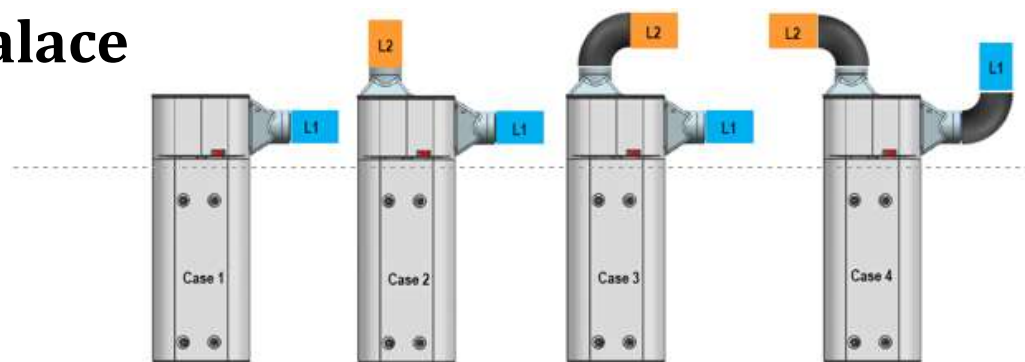
Napojení na vzduchové vedení:
PHDCLA0.ELGTEEU (1 ks)



△ 3D VIEW



Instalace



Model	Případ	1		2		3		4	
	Potrubí (mm)	Ø200	Ø160	Ø200	Ø160	Ø200	Ø160	Ø200	Ø160
WH20STR2.FA		62	25	55	22	52	19	49	16
WH27STR2.FA									

- *Max délka = délka sacího potrubí (L1) + délka výfukového potrubí (L2)*
- *Počítáno pro hladké PVC potrubí a kolena 90°*

Záruka

Jako u RAC. Záruka je jen materiálová - Kompresor a Nádoba 10 let, zbytek 2 roky.

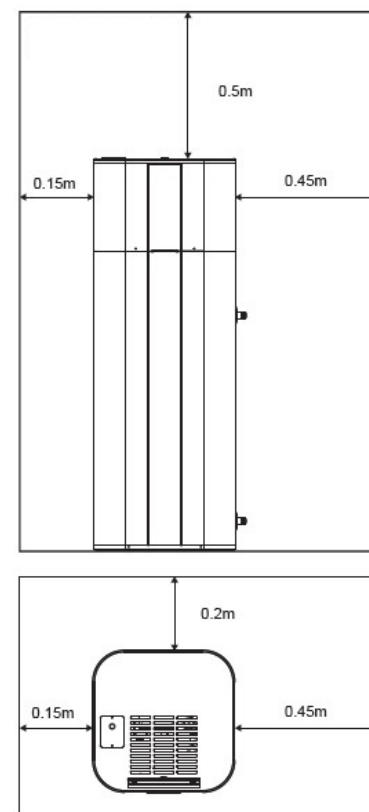
Minimální odstupy okolo jednotky (pro případný servis)

Minimální objem místnosti 20m³

Instalace ve stísněných prostorech bez ventilace povede ke zvýšené spotřebě energie

Dielektrické spojky

V případě připojení vody měděným potrubím je nutno použít dielektrické ¾" závitové spojky.



Zvukové charakteristiky

Hladina akustického výkonu

Model	Sound Levels	
	Mode	Auto
WH20S.F5 (R5TT20F-SA1) WH27S.F5 (R5TT27F-SA0)	dB(A)	55

Hladina akustického tlaku (2m)

Model	Sound Levels		
	Mode	Auto	Turbo / HeatPump
WH20S.F5 (R5TT20F-SA1) WH27S.F5 (R5TT27F-SA0)	dB(A)	38	41

WH20S.F5(R5TT20F-SA1), WH27S.F5(R5TT27F-SA0)

